



### 朱力艺术简介

朱力,原名朱荣华,号梅竹轩主。1937年生,安徽全椒人。1959年安徽艺术专科学校毕业,师从孔小瑜、童雪鸿等先生。60年代初即有国画作品《五月枇杷》《诗经行》《春夜》《江畔》《秋收》等参加省美展,并在《安徽日报》发表。《芭蕉蛭》入选华东册页扇面展。

朱力从艺60多年来,得到了刘海粟、萧龙士、唐云、许麟庐、陈大羽、王伯敏、孙其峰等大师的指导和鼓励,有2000多幅作品在省以上报刊发表和出版社出版,多次在滁州、合肥等地举办画展。1992年中国书画出版社出版的《朱力画辑》(中英文),并编入《当代艺术家画库》。同年,《人民中国》杂志(日文版)中心页发表国画新作《枇杷》《列队》《花香蝶自来》以及作者简介和画语录。央视、安徽卫视、江苏卫视以及《新华航空》《名人与艺术》《书画家》《安徽画报》《光明日报》《东方画刊》等有专题、专版介绍其艺术成就,出版有《朱力画辑》《朱力枇杷画作选》《中国当代名家画集·朱力》《春深集——朱力从艺六十周年》。

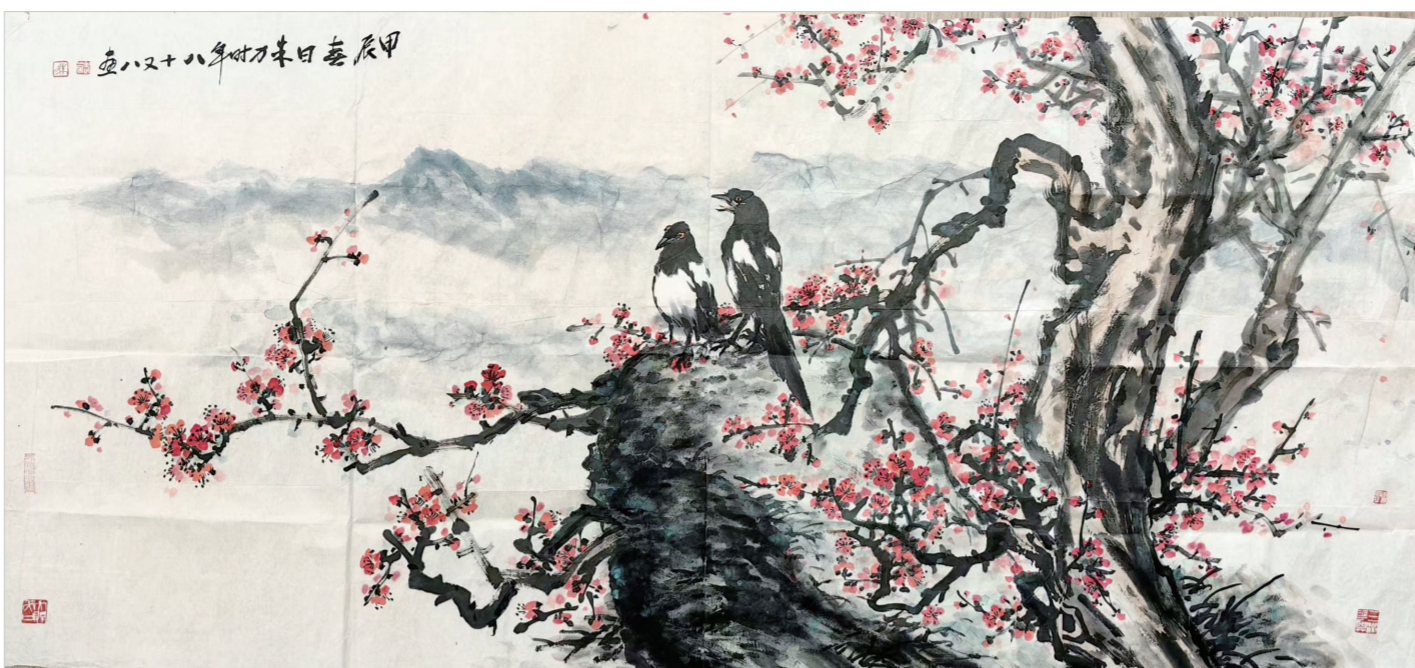
朱力曾任《滁州日报》美术摄影组负责人、滁县县委宣传部新闻科长、滁县地区文联党组成员、副主席;滁州市政协第一届委员、国家二级美术师、中国摄影家协会会员、安徽省美术家协会会员、安徽省文史馆特约书画研究员、安徽省中国画学会艺术顾问、萧龙士艺术研究会艺术顾问、滁州书画院名誉院长、安徽琅琊画会会长等。



▲金果累累



▲春之歌



▲春花烂漫

## 十载烟岚入画章

□路云飞/文

丙午之年,“闲不住”的同乡长者朱力老先生又推出了他精心编印的新画集《朱力国画近作选》。这本画集收纳了朱老2011年-2026年间创作的百余幅画作。

展卷观画,恍见15载光阴凝于笔端,岁月的厚度与艺术的温度交织流淌。

15年春秋流转,先生以笔墨为犁,以心眸为镜,在丹青世界里深耕不辍,留下了一串串清晰可辨的艺术足迹;15年寒来暑往,先生笔下的花鸟虫鱼、竹石山水,超越了简单的物象描摹,成为他内心世界的真实投射。

百余幅画作,是朱老对自己艺术生涯的一段小结。

十多年来,朱老从家乡全椒到滁州,从合肥到深圳、东莞,再到海口、东方、三亚……南北辗转中,朱老一直没有停止为艺术而行走的脚步。他在清静的梅竹轩里泼墨,在清雅的山水人家挥毫,在客居的省城即兴,在温暖如春的南国城市海口酝酿,在天涯海角的三亚构思,在改革开放的前沿城市深圳摩画,在散发着浓郁异域风光的东方写意……椒陵山水、琅琊古韵滋润了朱老的墨色;天容海色、丽日熏风饱满了他的画笔。每一段行程中的风景,都在激活他的创作热情,都被他以一支勤耕不辍的画笔,铺设成画卷。

百余幅画作,是朱老与生活的深情对话。

他以细腻的笔触捕捉日常生活中的点滴美好,用醇厚的笔墨诠释对生命的热爱。艳艳红梅与几只吉祥的喜鹊向人们传递祝福;余墨片纸,随意画几朵莲花,信手涂几片竹叶、数点红梅,饶有趣味;一树墨梅,一只玄鹤,让人陡觉风清、香清、骨清;海国长天、红硕的木棉、摇曳的椰子树充满南方风情……他的笔下,没有刻意雕琢,多是真心流露;没有浮夸炫技,多是质朴表达。

朱老是卓成一家的绘枇杷高手。那金黄圆润、清香四溢的硕果,融入了对美好生活的热烈向往,对家乡全椒的深情寄寓。全椒自古乃风雅之地,水土清嘉,民风敦朴。先生绘枇杷,落笔从容,墨色浓淡,将



▲松风

枇杷的娇黄与枝叶的苍绿调和得恰到好处,绘出了自然的清新灵动,绘出了全椒人骨子里的内敛温润。落笔点染,带着皖东田野的清风气息,又尽显历经风霜的坚韧;满树金黄,是丰收的象征,是先生对生活热烈而醇厚的情感表达。观览之余,令人唇齿留香,回味无穷。

百余幅画作,更是朱老先生赠予我们的一份珍贵精神礼物。

九十载人生风雨,十五年笔墨耕耘,先生以画为媒,记录着寻常生活中的点点滴滴,将生活的五彩凝成纸上的暖色。而这满纸洋溢的生活气息,丰富多彩的创作内容,让人震撼于朱老的创作热情。对于朱

老来说,人生已经进入了相对自由的阶段,心态也进入淡然对之的境界,所以,他的作品,多因喜欢而作,也就摒去了欲求而归于简单干净。难得的是,他的生活虽然恬淡,他的心却依然活力四射,那是一种“老而弥坚”“老而弥鲜”“老当益壮”的境界。白日易西沉,时光太珍贵,朱老不轻易将它浪费,他用自己的行动力与作品,向我们诠释了什么叫“老骥伏枥,壮心不已”!

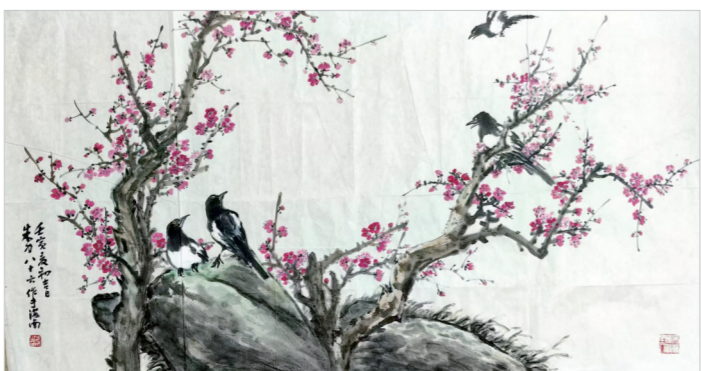
年将九秩未疏荒,十载烟岚入画章。笔底余霞心底梦,凝成琥珀永含香。

愿朱老的笔墨丹青,如春日暖阳,照亮观者心灵;亦愿朱老笔耕不辍,在艺术天地间继续绘出更多的精彩!



▲喜事

▼四喜报春



▲清供



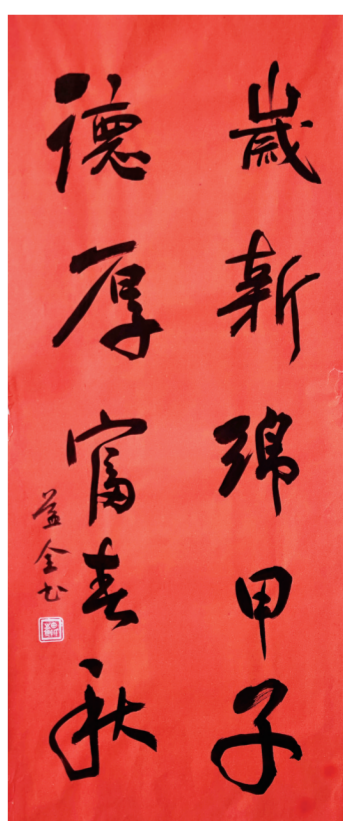
①



②



③



④

田益全书法作品选登

① 丹青描錦繡,翰墨舞龍蛇。

② 年豐人增壽,春早福滿門。

③ 青山不墨千秋畫,綠水無弦萬古琴。

④ 歲新錦甲子,德厚富春秋。