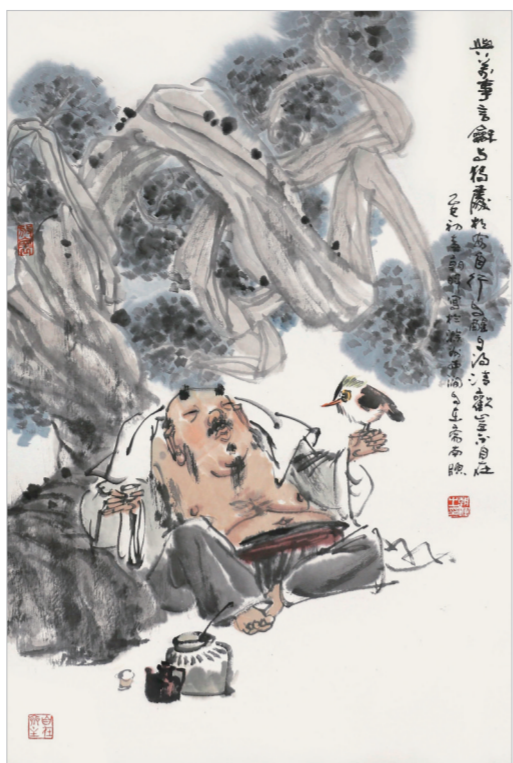


姬朝晖水墨画作品集选登

展览地点:滁州市博物馆一楼临时展厅
展览时间:3月28日—4月16日
岂不自在——姬朝晖水墨小品展



▲日日写画不觉累,偶有佳作乐几天,沉浸笔墨,日子飞快,不觉已古稀,晚年有此好,岂不自在。



▲与万事言和,与独处相安,自行自醒,自得清欢,岂不自在。



▲哭着过是一辈子,笑着过也是一辈子,笑对生活,时时笑,处处笑,岂不自在。



▲葫芦架下纳凉,三伏天里吃瓜,渴了有井水,困了有凉床,乐享酷暑,岂不自在。



姬朝晖简介

姬朝晖,1956年生。滁州日报社原副总编。办报之余从事漫画创作多年,在各类报刊发表漫画百余幅,获多种奖项,出版个人漫画集,入编《中国当代漫画家辞典》,曾任中国新闻漫画研究会理事。现为安徽省美协会员,安徽省作协会员。水墨作品曾获滁州市美术双年展二等奖、铜奖、优秀作品奖,琅琊区摄影美术展一等奖。

尺幅蕴闲趣,风雅自在心

——《岂不自在——姬朝晖水墨人物画集》赏读

□全媒体记者 张瑜

手边有一本飘着墨香的《岂不自在——姬朝晖水墨人物画集》,是报社老同事姬朝晖先生为退休十年新近印刷的一本个人画集,也是他退休后学习水墨的一个小结。70岁,70幅人物画,每幅的题款最后一句都是“岂不自在”,其匠心的编排、活泼的造型、愉悦的题款、特色鲜明的人物画风格,让人能感受到作者的闲适与风雅。把日子过得成诗,把生活绘成画,晚年如此,岂不自在!

姬朝晖先生自幼爱画,曾师从柴峻森和葛彬尧两位老师习画多年,练就了扎实的基本功。投身新闻事业后,他坚持报人理想,一手文字、一手漫画,将新闻理想融入漫画创作中,常常以媒体人的独到眼光在采访一线、社会热点问题、日常琐事中觅得漫画创作的素材和灵感。在多年的报纸工作中,他不仅在自家报纸上开辟漫画专栏,为“皖东纵横”做漫画插图,还在《人民日报》《讽刺与幽默》《中国漫画》等各级报刊发表大量漫画作品,获多种漫画奖,并担任中国新闻漫画研究会理事。临近退休之际,他把手里的漫画笔换成了毛笔,跟随老师柴峻森先生学国画、弄水墨,并以此作为“老来之伴”,乐此不疲。也正因这份执着和精进,他在水墨画领域不断收获,退休五年之际,《姬朝晖水墨小品——人物》《姬朝晖水墨小品——蔬果》两本册子低调问世,而《岂不自在——姬朝晖水墨人物画集》则是继这两本水墨小品之后又一部有计划的“五年小结”。

姬朝晖创作的这本“岂不自在”系列人物画,是受明末清初奇才怪杰金圣叹的《不亦快哉三十三则》启发,以“岂不自在”为主题,撷取生活中的70个“自在”瞬间,绘制成画。正如他在卷首序言自云:“佛家有‘大自在’,其玄妙,其境界,非我等凡夫俗人参得。但生活中的小自在、小快活、小确幸,却是随处可见,闭目可触,可感可知。若晚年倾心于此,时时体会生活的善,感受日子的好,享受时光的美,发现之、画之,于己于人,都是输出‘正能量’,也算功德一件。”

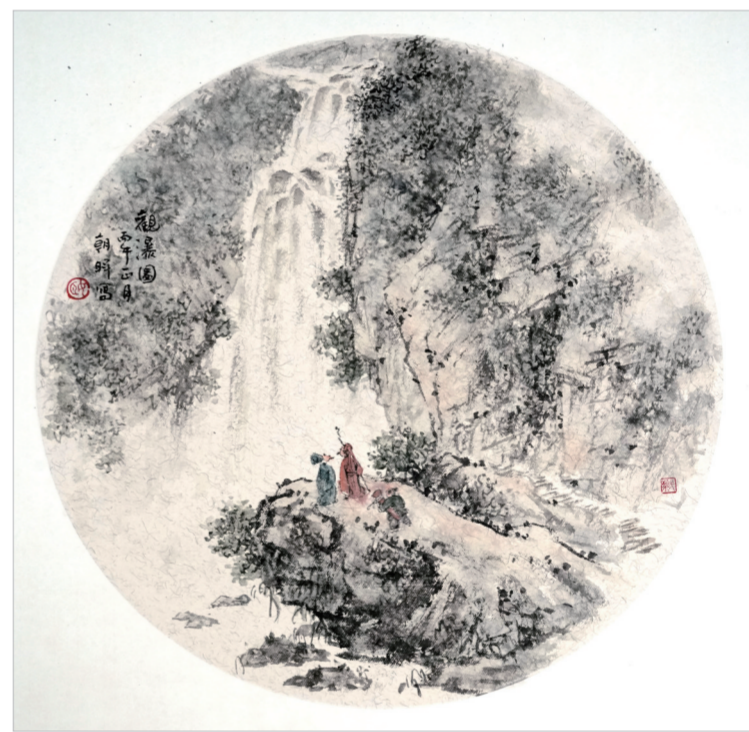
据姬朝晖先生介绍,画册里的画作题材,基本上都来自于退休后的日常生活,画的虽是“古人”,表现的却是“自我”。譬如“每日策杖远足”,源于每日步行锻炼后的快感;“遇好山佳水,四顾无人,引颈长啸”,源于爬大丰山所为;“每日登山,汲泉两壶”源于醉翁亭取水的经历;“大病痊愈,以药罐为鼓,唱大风之歌”源于幼年多病体弱,而如今痊愈如常人。至于画爷孙之间内容的,更是退休后含饴弄孙的生活写照——爷孙下棋,是小孙子小学已是围棋四段,家里没人下得过他;爷孙书法,是看小孙子写春联有感;“观孙儿读书”,几乎就是生活画面的照搬。“其实这也是我的一个观点,画画,就是要表达自己,表现自己的生活,抒发自己的观点,这样画起来才有意思,才有动力,才好玩。”他这样对记者说。

这本画册的题款内容也颇具特色,多为放下执念,融入自然、享受田园、随遇而安、乐观豁达,这与作者退休后的心境有关,也表达了作者对传统文人士大夫闲适生活的向往。纵观画册中的人物,或宽袖长衫,或袒胸露腹,广颧隆鼻、闭目似醉,举手投足、俯仰之间颇有魏晋名士不拘小节、潇洒自适的风流行状,画面场景也多为饮酒喝茶、赏花读书、弹琴对弈、围炉闲谈等古代文人雅士的闲适生活。题款文字则半文半白:“野渡无人,任舟自横,观芦花游鱼,听惊鸿长鸣,伴日沉西山,坦卧天地间,岂不自在”“春色已稠,出门郊游,挖笋采菇,访花问柳,踏青所得,春风一兜,岂不自在”“清水一盆,邀月上门,

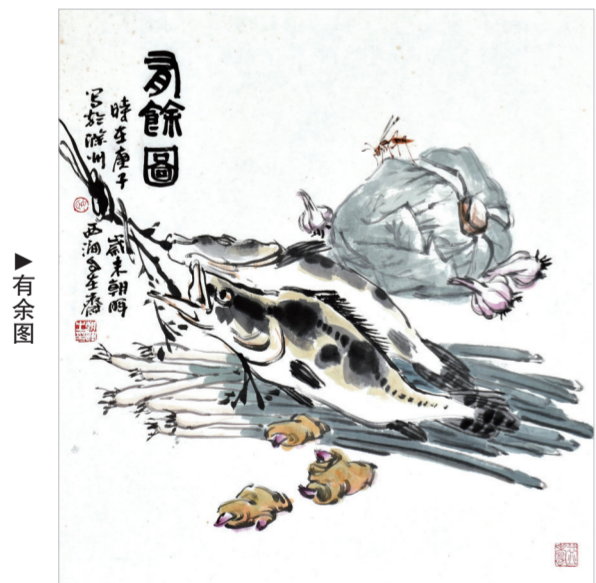
与你为友,不会走丢,有你作伴,万事可谈,岂不自在”……如此等等,寥寥数句,轻描淡写,却又诗意盎然、妙趣横生,风雅幽默的文字中潜藏着岁月沉淀后的人生智慧,珠玉之文与清雅画面相得益彰,相映生辉。

其实,在学习水墨之初,姬朝晖先生便有着清晰的思路,或者说艺术追求。按照他自己的说法,叫“扬长避短”。他没有去直接学国画山水、学国画蔬果,而是画人物。因为他早期的漫画都是人物画,把漫画人物的元素用在国画上,就是“扬长”,且容易形成自己的特色。几十年的漫画老本行也算没丢。后来他仔细研究当今的水墨人物画坛,觉得新文人画的变形与相对直接的表达,与自己更贴近。于是就确定了水墨人物画的努力方向:将漫画与文人画融为一炉,取文人画的闲适随性、抒发胸臆和漫画的变形夸张与直接表达,努力形成自己的面目。正因为有了这些思考与追求,加上长期不懈的努力,这本清新雅致的画册拿在手里,才觉得赏心悦目、与众不同。

“日日写画不觉累,偶有佳作乐几天,沉浸笔墨,日子飞快,不觉已古稀。晚年有此好,岂不自在”。这是姬朝晖先生书中最后一幅画的题款,也是他退休的日常写照。愿这位老同事老有所学、老有进步,快乐地画下去。



▲观瀑图 ▼山居图



▲有余图



▲每日登山,汲泉两壶,可以烹茶,更能洗心,一举两得,岂不自在。



▲与孙对弈难招架,几个回合败阵下,英雄自古出少年,虽败犹喜,岂不自在。



▲久病痊愈,一身轻松之际,以药罐为鼓,唱大风之歌,岂不自在。



▲每日策杖远足,出一身臭汗,赏半日野景,快乐满满,岂不自在。