

# 电力设施保护安全宣传

## 《电力设施保护条例》

第十条 电力线路保护区(导线边线外延):1—10千伏,5米;35—110千伏,10米;154—330千伏,15米;500千伏,20米。

## 《安徽省电力设施和电能保护条例》

第十一条 任何单位和个人不得在电力设施保护区内实施下列行为:

- (一)兴建可能危及电力设施安全的建筑物、构筑物;
- (二)堆放垃圾、矿渣、易燃物、易爆物等可能危及电力设施安全的物品;
- (三)种植可能危及电力设施安全的植物;
- (四)导致导线对地距离减少的填埋、铺垫;
- (五)在发电设施附属的管道保护区内取土、开挖、打桩、钻探等,或者倾倒酸、碱、盐等可能危害管道的其他有害化学物品;

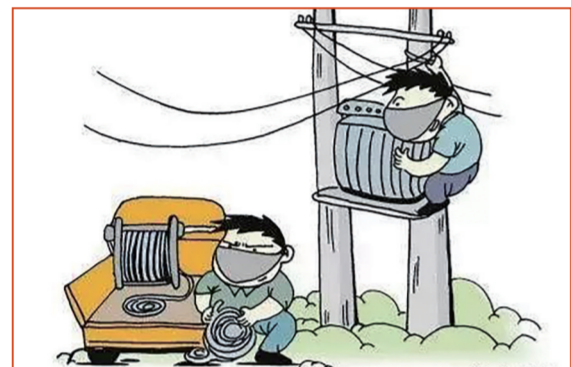
(六)垂钓、放风筝等可能危及电力设施安全的休闲娱乐活动。

第十二条 任何单位和个人需要在电力设施保护区内进行可能危及电力设施安全的作业时,应当经电力行政主管部门批准并采取安全措施后,方可进行作业。



## 《中华人民共和国刑法》

第一百一十八条 【破坏电力设备罪】【破坏易燃易爆设备罪】破坏电力、燃气或者其他易燃易爆设备,危害公共安全,尚未造成严重后果的,处三年以上十年以下有期徒刑。



第一百一十九条 【破坏交通工具罪】【破坏交通设施罪】【破坏电力设备罪】【破坏易燃易爆设备罪】破坏交通工具、交通设施、电力设备、燃气设备、易燃易爆设备,造成严重后果的,处十年以上有期徒刑、无期徒刑或者死刑。

【过失损坏交通工具罪】【过失损坏交通设施罪】【过失损坏电力设备罪】【过失损坏易燃易爆设备罪】过失犯前款罪的,处三年以上七年以下有期徒刑;情节较轻的,

处三年以上有期徒刑或者拘役。

第一百三十四条 【重大责任事故罪】在生产、作业中违反有关安全管理的规定,因而发生重大伤亡事故或者造成其他严重后果的,处三年以下有期徒刑或者拘役;情节特别恶劣的,处三年以上七年以下有期徒刑。

【强令违章冒险作业罪】强令他人违章冒险作业,或者明知存在重大事故隐患而不排除,仍冒险组织作业,因而发生重大伤亡事故或者造成其他严重后果的,处五年以下有期徒刑或者拘役;情节特别恶劣的,处五年以上有期徒刑。

第一百三十四条之一 在生产、作业中违反有关安全管理的规定,有下列情形之一,具有发生重大伤亡事故或者其他严重后果的现实危险的,处一年以下有期徒刑、拘役或者管制:

- (一)关闭、破坏直接关系生产安全的监控、报警、防护、救生设备、设施,或者篡改、隐瞒、销毁其相关数据、信息的;
- (二)因存在重大事故隐患被依法责令停产停业、停止施工、停止使用有关设备、设施、场所或者立即采取排除危险的整改措施,而拒不执行的;
- (三)涉及安全生产的事项未经依法批准或者许可,擅自从事矿山开采、金属冶炼、建筑施工,以及危险物品生产、经营、储存等高度危险的生产作业活动的。

滁州市发展改革委 滁州供电公司  
举报电话 0550-3312190

# 滁州市国有建设用地使用权挂牌出让公告

滁土公告字〔2022〕5号

根据《中华人民共和国土地管理法》、《中华人民共和国城市房地产管理法》和《招标拍卖挂牌出让国有建设用地使用权规定》等法律、法规规定,经滁州市人民政府批准,滁州市自然资源和规划局对以下6宗国有建设用地使用权进行公开挂牌出让,出让宗地范围内原土地使用权同时收回。现将有关事项公告如下:

### 一、挂牌出让宗地位置、规划指标、起始价、保证金及出让年限

- 第1号宗地位于银山路西侧、安庆路南侧,宗地编号:341102007203GB00311。
- 第2号宗地位于雷桥路西侧、安郢路北侧,宗地编号:341102007201GB00321。
- 第3号宗地位于何郢路东侧、芜湖路北侧,宗地编号:341102012001GB00091。
- 第4号宗地位于苏滁大道与义马路交叉口西北侧,宗地编号:341103107002GB00910。
- 第5号宗地位于世纪大道与湖州路交叉口西南侧,宗地编号:341103107002GB00912。
- 第6号宗地位于南谯区乌衣镇双迎路与红山路交叉口东北侧,宗地编号:341103100004GB00525。

具体情况见下表(宗地详细规划指标及要求详见出让文件)

宗地序号	出让土地面积(平方米)	规划用途	投资强度(万元/亩)	亩均税收(万元/年)	单位工业增加值能耗(吨标准煤/万元)	单位工业增加值排放(千克/万元)	主要规划指标	出让年限(年)	挂牌起始价(万元)	竞买保证金(万元)
1	61032 (折合91.55亩)	工业用地	≥200	≥20	不高于0.0246	不高于0.107	容积率不小于1.2;建筑密度不小于40%;绿地率不大于15%;其他规划指标按照《规划设计条件通知书》执行。	50	1026	1026
2	73618 (折合110.43亩)	工业用地	≥200	≥20	不高于0.0276	不高于0.175		50	1237	1237
3	27762 (折合41.64亩)	工业用地	≥200	≥20	不高于0.0012	不高于0.046		50	467	467
4	19932 (折合30亩)	工业用地	≥300	≥30	不高于0.45	不高于0.07		50	336	336
5	218758 (折合328.14亩)	工业用地	≥300	≥30	不高于0.4858	不高于0.07		50	3676	3676
6	46849 (折合70.28亩)	工业用地	≥300	≥15	不高于0.0857	0		50	788	788

### 二、“标准地”出让

以上6宗地均为工业项目“标准地”出让,出让后,在办理国有建设用地使用权首次登记前,分别由滁州市琅琊经济开发区管理委员会、滁州市经济技术开发区管理委员会、滁州市南谯工业开发区管理委员会与竞得人签订《开发区工业项目“标准地”投资建设协议》,并进行监管,其他相关职能部门负责对各自职责做好监管。

### 三、申请人的资格

中华人民共和国境外的自然人、法人和其它组织,除法律、法规另有限制者外,均可申请竞买。可以单独申请,也可以联合申请。

### 四、申请竞买人需要提供的资料

申请人报名时须提供下列资料:1、竞买申请书;2、企业营业执照副本及复印件;3、法定代表人身份证及复印件,如委托代理的,还应提交授权委托书及委托代理人身份证及复印件;4、申请人竞买保证金银行交纳凭证。

### 五、挂牌时间及地点

挂牌时间:2022年2月14日上午9时30分开始,至2022年2月24日上午10时整止。  
挂牌地点:滁州市公共资源交易中心(地址为龙蟠大道109号)。

### 六、挂牌方式

本次挂牌方式为增价竞价。挂牌地块以整宗净地出让,挂牌成交价即为土地使用权出让金。土地使用权出让契税等由竞得人另行缴纳。

### 七、接受竞买报名时间及地点

竞买申请时间:申请人应于2022年1月28日至2022年2月22日,到滁州市土地储备中心领取本次挂牌地块的文件资料,提出竞买申请,办理竞买登记手续。

报名地点:滁州市土地储备中心(地址为龙蟠大道109号,市自然资源和规划局办公楼722室)

### 八、本次出让的宗地均不设保留底价。

### 九、移交宗地

移交的净地条件:宗地范围内房屋及构筑物拆至室内地坪,宗地内地形高程、所有管线、杆线(电线、电缆、光缆等)、沟渠等以及宗地周边供水、排水、供电、道路等基础设施均以成交时现状为准。移交宗地后如竞得人需要平整场地,迁移(或改线)管线、杆线(电线、电缆、光缆等)、沟渠等,由竞得人自行处理,所有费用均由竞得人承担。

十、本次出让由滁州市自然资源和规划局委托滁州市土地储备中心具体承办,并对本《公告》有解释权。

地址:滁州市龙蟠大道109号

邮政编码:239000

联系电话:0550-3078766

联系人:周潇潇、伍雁然

网址: <http://zrzyghj.chuzhou.gov.cn>

滁州市自然资源和规划局  
2022年1月24日



热烈庆祝

滁州移动5G+网络

全市123个建制乡镇全覆盖



- 滁州**
- 琅琊街道 丰山街道 清流街道 扬子街道 西涧街道 遵阳街道 滁阳街道 三官街道 琅琊经济开发区
  - 龙蟠街道 银花街道 同乐街道 乌衣镇 沙河镇 章广镇 黄泥岗镇 珠龙镇 大柳镇
  - 腰铺镇 施集镇 南谯工业园区 滁州市融媒体中心 大王街道 凤凰街道 紫薇街道 经济技术开发区

- 来安**
- 新安镇 半塔镇 水口镇 汊河镇 大英镇 雷官镇 施官镇 舜山镇 三城镇
  - 独山镇 张山镇 杨郢乡

- 全椒**
- 襄河镇 古河镇 大墅镇 二郎口镇 武岗镇 马厂镇
  - 石沛镇 十字镇 西王镇 六镇镇

- 定远**
- 定城镇 炉桥镇 永康镇 吴圩镇 朱湾镇 张桥镇 藕塘镇 池河镇 连江镇
  - 界牌集镇 仓镇 三和集镇 西州店镇 桑涧镇 蒋集镇 大桥镇 严桥乡 拂晓乡
  - 能仁乡 七里塘乡 二龙回族乡 范岗乡 定远经济开发区 定远盐业工业园 凌家湖农场



- 凤阳**
- 府城镇 临淮关镇 武店镇 西泉镇 官塘镇 刘府镇 大庙镇 殷涧镇 总铺镇
  - 红心镇 板桥镇 大溪河镇 小溪河镇 枣巷镇 黄湾乡 凤阳经济开发区 凤阳工业园区

- 天长**
- 广陵街道 千秋街道 铜城镇 汊涧镇 秦栏镇 大通镇 杨村镇 石梁镇 金集镇
  - 永丰镇 仁和集镇 冶山镇 郑集镇 张铺镇 新街镇 万寿镇

- 明光**
- 明光街道 明东街道 明南街道 明西街道 张八岭镇 三界镇 管店镇 自来桥镇 涧溪镇
  - 石坝镇 苏巷镇 桥头镇 女山湖镇 古沛镇 潘村镇 柳巷镇 泊岗乡

